

PESARIO SILICONA FUNGIFORME**DESCRIPCIÓN / CÓDIGO ARTÍCULO**

Pesario con forma de seta o de chupete, con una base cóncava perforada. No contiene látex.

TALLA (mm)
50
55
60
65
70
75
80
85
90

CLASIFICACIÓN

Según el Real Decreto 1591/2009: Producto sanitario de Clase IIa.

INDICACIONES

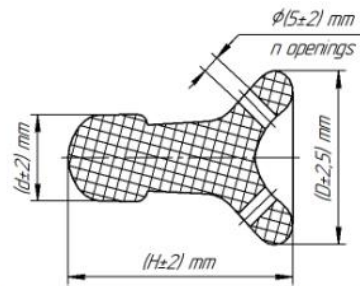
Este modelo de pesario está especialmente indicado en casos de prolapso uterino de grado 3 y 4, cistocele y rectocele. Además, es una alternativa al pesario de cubo si el paciente presenta complicaciones en la uretra y incontinencia.

Lo pueden usar pacientes con suelo pélvico no intacto y elástico.

CARACTERÍSTICAS

- Material: silicona resistente y elástica. No contiene látex.
- Color: Azul
- Maleable, facilita inserción y retirada.
- La protuberancia ayuda a una mejor retirada del dispositivo.
- Tallas disponibles (diámetro):
 - 50-55-60-65-70-75-80-85-90

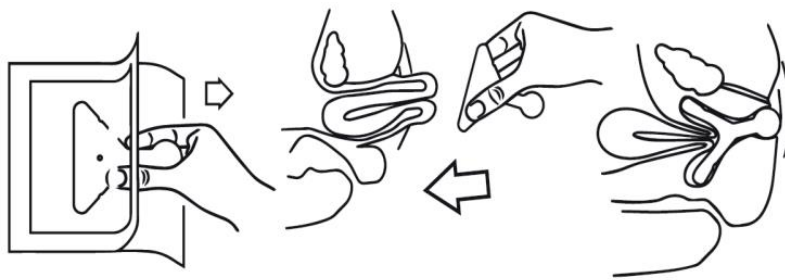




Misure	50	55	60	65	70	75	80	85	90
<i>D, mm</i>	50	55	60	65	70	75	80	85	90
<i>d, mm</i>	25	25	25	25	25	25	26	26	26
<i>H, mm</i>	64	65	66	68	69	70	72	73	74
<i>n</i>	3	3	4	4	4	4	4	4	4

MODO DE USO

- Su uso debe estar indicado por un médico o personal sanitario competente.
- De uso unipersonal.
- Antes de usar el pesario, comprobar que esté intacto y la bolsa que lo contiene, debidamente sellada.
- El tiempo de utilización del pesario en el paciente, debe ser determinado por el médico.
- A diferencia de otros modelos, este requiere de una mayor atención médica, tanto para elegir la talla como para la primera inserción.
- Antes de la primera inserción, los órganos prolapsados deben recolocarse por un especialista. Es entonces cuando el pesario se puede insertar en el útero/vejiga/recto.



- Para comprobar que no hay riesgo de que el pesario se mueva, se recomienda estimular los tos en posición supina y con las piernas separadas. Además, es recomendable caminar unos segundos para comprobar la buena posición.
- El medico debería enseñar al paciente como insertar y retirar el dispositivo de forma autónoma.

PRECAUCIONES

- No usar sobre heridas abiertas.
- Sólo utilizar en casos de suelo pélvico intacto y estable.
- No utilizar por un tiempo superior al indicado por el médico.
- El paciente debe poder orinar normalmente y sin ninguna molestia.
- Si el paciente no puede orinar o la incontinencia se intensifica, podría ser debido al uso de una talla incorrecta.
- Contactar con el médico en caso de presentar malestar o dolor.

CONSERVACIÓN

- Guardar el pesario en su embalaje original, en ambiente seco y alejado de fuentes de calor.
- No colocar peso encima de los pesarios.
- Almacenar alejado de lugares polvorientos y de sustancias nocivas.
- No dejarlo al alcance de los niños.
- No desechar en el ambiente, tirarlo en los contenedores apropiados.
- Limpiarlo con agua y jabón neutro. Si es necesario, se podrían usar desinfectantes adicionales. Excepcionalmente, se puede usar un cepillo de dientes suave.

PRESENTACIÓN

En bolsa unitaria sellada.



CE
1434

