

PESARIO SILICONA CUENCO URETRAL

DESCRIPCIÓN / CÓDIGO ARTÍCULO

Aro de silicona, con profundidad, forma de cuenco con apertura en la base y protuberancia en uno de los lados. No contiene látex.

TALLA (mm)
55
60
65
70
75
80
85
90

CLASIFICACIÓN

Según el Real Decreto 1591/2009: Producto sanitario de Clase IIa.

INDICACIONES

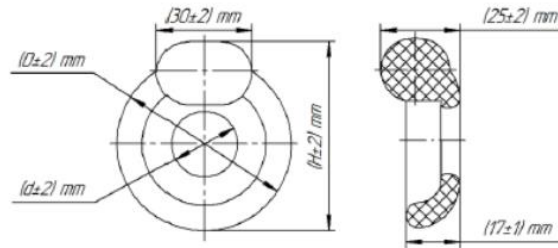
Indicado en casos de incontinencia urinaria, prolapso genital y cistocele. Además, podría usarse para la preparación de antes de una operación.

Para poder usar este dispositivo el suelo pélvico tiene que estar intacto y estable.

CARACTERÍSTICAS

- Material: silicona resistente y elástica. No contiene látex.
- A diferencia del anillo uretral, este ofrece una mayor estabilidad.
- Color: azul
- Maleable, facilita inserción y retirada.
- Tallas disponibles (diámetro):
 - 55, 60, 65, 70, 75, 80, 85, 90





Misure	55	60	65	70	75	80	85	90
<i>D, mm</i>	55	60	65	70	75	80	85	90
<i>d, mm</i>	21	26	31	36	41	46	51	56
<i>H, mm</i>	60	65	70	75	80	85	90	95

MODO DE USO

- Su uso debe estar indicado por un médico o personal sanitario competente.
- De uso unipersonal.
- El tiempo de utilización del pesario en el paciente, debe ser determinado por el médico.
- Antes de usar el pesario, comprobar que esté intacto y la bolsa que lo contiene, debidamente sellada.
- Cuando se inserta, el pesario debe ser guiado a través de la vagina hasta que la protuberancia del pesario se quede empujando el paso de la orina entre la vejiga y la uretra. Durante este proceso se pueden usar lubricantes para facilitararlo.



- Será necesario simular situaciones de estrés, como toser, para verificar el posicionamiento y el tamaño correcto del dispositivo.
- Por lo general, se debe mantener durante el día: el paciente debe quitarlo y volver a colocarlo a la mañana siguiente. Para la inserción y la extracción del dispositivo de forma autónoma, la paciente puede apoyar la pierna sobre una silla o puede preferir una posición supina.

PRECAUCIONES

- No usar sobre heridas abiertas.
- No utilizar por un tiempo superior al indicado por el médico. Normalmente, este pesario está recomendado usarlo un máximo de 30 días consecutivos.
- No utilizar en combinación con otros dispositivos médicos o como parte de los mismos.
- No utilizar para suministrar medicación.
- Si el paciente no puede orinar o la incontinencia se intensifica, podría ser debido al uso de una talla incorrecta.
- Contactar con el medico en caso de presentar malestar o dolor.
- Para poder usar este dispositivo el suelo tiene que estar intacto y estable.

CONSERVACIÓN

- Guardar el pesario en su embalaje original, en ambiente seco y alejado de fuentes de calor.
- No colocar peso encima de los pesarios.
- Almacenar alejado de lugares polvorientos y de sustancias nocivas.
- No dejarlo al alcance de los niños.
- No desechar en el ambiente, tirarlo en los contenedores apropiados.
- Limpiarlo con agua y jabón neutro. Si es necesario, se podrían usar desinfectantes adicionales. Excepcionalmente, se puede usar un cepillo de dientes suave.

PRESENTACIÓN

En bolsa unitaria sellada.

**CE**
1434