

**PESARIO SILICONA ANILLO URETRAL****DESCRIPCIÓN / CÓDIGO ARTÍCULO**

Aro de silicona de aplicación intravaginal con protuberancia. No contiene látex.

TALLA (mm)
45
50
55
60
65
70
75
80
85
90
95
100

**CLASIFICACIÓN**

Según el Real Decreto 1591/2009: Producto sanitario de Clase IIa.

**INDICACIONES**

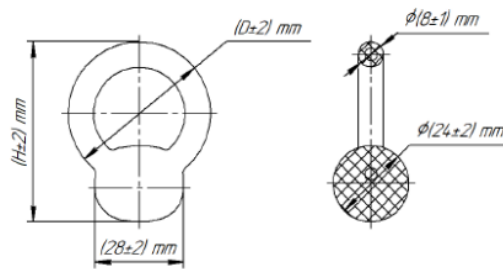
El aro de silicona con protuberancia está indicado para el prolapso uterino de grado 1, 2, cistocele, y para la incontinencia urinaria.

El medico también podría indicar este producto para la preparación de una posible operación.

**CARACTERÍSTICAS**

- Material: silicona resistente y elástica. No contiene látex.
- Color: Azul
- Maleable, facilita inserción y retirada.
- La protuberancia impide que la orina entre en la uretra de forma no intencionada.
- Tallas disponibles (diámetro):
  - 45-50-55-60-65-70-75-80-85-90-95-100





Misure	45	50	55	60	65	70	75	80	85	90	95	100
$D, mm$	45	50	55	60	65	70	75	80	85	90	95	100
$H, mm$	56,5	61,5	66,5	71,5	76,5	81,5	86,5	91,5	96,5	101,5	106,5	111,5

### MODO DE USO

- Su uso debe estar indicado por un médico o personal sanitario competente.
- De uso unipersonal.
- Antes de usar el pesario, comprobar que esté intacto y la bolsa que lo contiene, debidamente sellada.
- El tiempo de utilización del pesario en el paciente, debe ser determinado por el médico. Aún así, usualmente, el pesario se debe quitar por la noche, al irse a dormir, y recolocarse a la mañana siguiente.
- Para la inserción y extracción del dispositivo por uno mismo, el paciente puede poner la pierna en una silla o en posición supina.
- Cuando se inserta, el pesario debe ser guiado a través de la vagina hasta que la protuberancia del anillo se quede empujando el paso de la orina entre la vejiga y la uretra. Durante este proceso se pueden usar lubricantes para facilitarlos.
- Será necesario simular situaciones de estrés, como toser, para verificar el posicionamiento y el tamaño correcto del dispositivo.



### PRECAUCIONES

- No usar sobre heridas abiertas.
- Sólo utilizar en casos de suelo pélvico intacto y estable.

- No utilizar por un tiempo superior al indicado por el médico. Como máximo se debe utilizar durante 30 días consecutivos.
- El paciente debe poder orinar normalmente y sin ninguna molestia.
- Si el paciente no puede orinar o la incontinencia se intensifica, podría ser debido al uso de una talla incorrecta.
- Contactar con el médico en caso de presentar malestar o dolor.

### CONSERVACIÓN

- Guardar el pesario en su embalaje original, en ambiente seco y alejado de fuentes de calor.
- No colocar peso encima de los pesarios.
- Almacenar alejado de lugares polvorientos y de sustancias nocivas.
- No dejarlo al alcance de los niños.
- No desechar en el ambiente, tirarlo en los contenedores apropiados.
- Limpiarlo con agua y jabón neutro. Si es necesario, se podrían usar desinfectantes adicionales. Excepcionalmente, se puede usar un cepillo de dientes suave.

### PRESENTACIÓN

En bolsa unitaria sellada.



**CE**  
1434

