

## PESARIO CUBO PERFORADO

### DESCRIPCIÓN / CÓDIGO ARTÍCULO

Pesario tipo cubo perforado, sin látex.

TALLA (mm)
25
29
32
37
41
45

### CLASIFICACIÓN

Según el Real Decreto 1591/2009: Producto sanitario de Clase IIa.

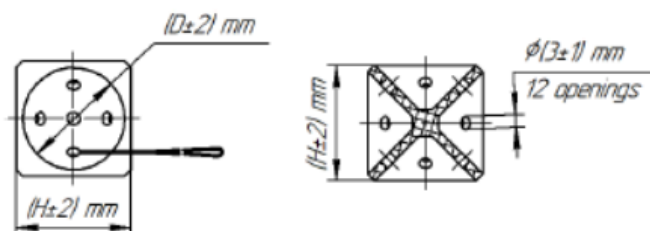
### INDICACIONES

Para la contención del útero en el prolapso uterino en todos los grados, pero especialmente de grado 3 o 4. También para problemas de pelvis y incontinencia urinaria, o para antes de una cirugía.

En caso de cistocele o rectocele, por lo general se elige el tamaño adecuado para colocar también la vejiga y/o el recto.

### CARACTERÍSTICAS

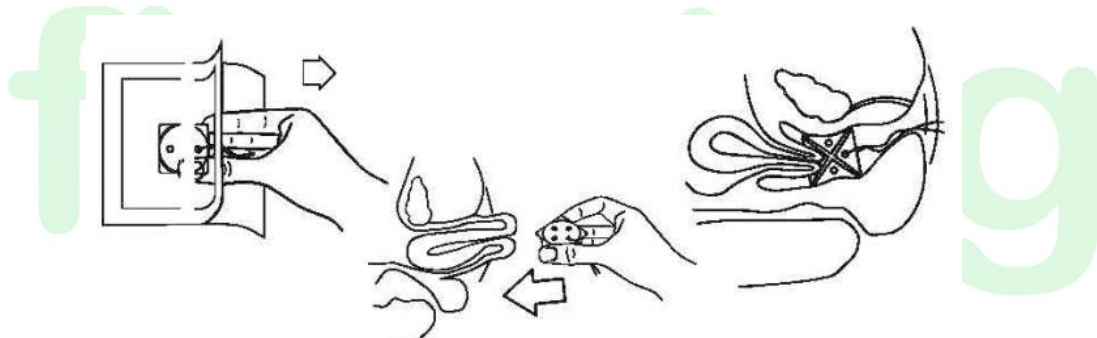
- Material: silicona. No contiene látex.
- Perforado para así drenar las secreciones vaginales.
- Color: Azul.
- Fácil de insertar y retirar.
- Tallas disponibles:
  - 25, 29, 32, 37, 41, 45.



Modifications	25	29	32	37	41	45
$D, mm$	23	27	30	35	39	43
$H, mm$	25	29	32	37	41	45

### MODO DE USO

- Consultar con un médico o personal sanitario antes de su uso. Este también debe elegir la talla más adecuada.
- El tiempo de utilización del pesario en el paciente, debe ser determinado por el médico. Aunque se recomienda retirar el pesario antes de mantener relaciones sexuales o ir a dormir.
- Antes de usar el pesario, comprobar que esté intacto y la bolsa que lo contiene, debidamente sellada.
- De uso unipersonal.
- Una vez colocado, el dispositivo no debe causar molestias al paciente ni moverse de la posición.
- Para insertar el pesario uno misma, el pie debe colocarse sobre una silla o en el borde de la cama o acostarse si es necesario. En este punto, el cubo se debe empujar hacia la vagina, ayudando con el dedo. Es muy recomendable utilizar un lubricante para facilitar esta delicada maniobra.
- Para quitar fácilmente el pesario, utilice el hilo, tirando de él en diferentes direcciones.



### PRECAUCIONES

- No usar sobre heridas abiertas.
- No utilizar por un tiempo superior al indicado por el médico.
- No utilizar en combinación con otros dispositivos médicos o como parte de los mismos.
- No utilizar para suministrar medicación.

Si el paciente no puede orinar o la incontinencia se intensifica, podría ser debido al uso de una talla incorrecta.

Contactar con el médico en caso de presentar malestar o dolor.

### CONSERVACIÓN

- Guardar el pesario en su embalaje original, en ambiente seco y alejado de fuentes de calor.
- No colocar peso encima de los pesarios.



- Almacenar alejado de lugares polvorientos y de sustancias nocivas.
- No dejarlo al alcance de los niños.
- No desechar en el ambiente, tirarlo en los contenedores apropiados.
- Limpiarlo con agua y jabón neutro. Si es necesario, se podrían usar desinfectantes adicionales. Excepcionalmente, se puede usar un cepillo de dientes suave.

### PRESENTACIÓN

En bolsa unitaria sellada



**CE**  
1434

fleming

