

PESARIO SILICONA ANILLO CON SOPORTE

DESCRIPCIÓN / CÓDIGO ARTÍCULO

Aro de silicona, con membrana de soporte, de aplicación intravaginal. No contiene látex.

REFERENCIA INTERNA	TALLA (mm)
3201111	55
3201112	60
3201113	65
3201114	70
3201115	75
3201116	80
3201117	85
3201118	90
3201119	95

CLASIFICACIÓN

Según el Real Decreto 1591/2009: Producto sanitario de Clase IIa.

INDICACIONES

Para la contención del útero en el prolapso uterino de hasta un tercer grado.

En pacientes con cistocele, este pesario soporta tanto paredes medial y lateral. También se utiliza en rehabilitación de pacientes con prolapso de la cúpula vaginal, después de histerectomía y combinado con una terapia del suelo pélvico.

Para mayor efectividad se recomienda su uso sólo en situaciones de suelo pélvico suficientemente intacto.

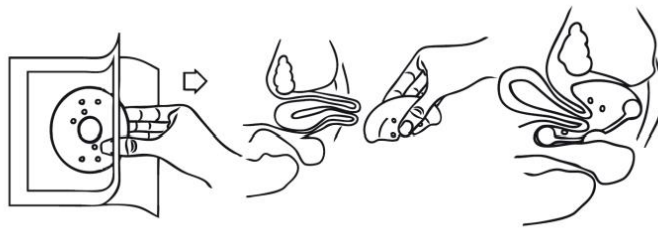
CARACTERÍSTICAS

- Material: silicona resistente y elástica. No contiene látex.
- A diferencia del anillo clásico, este modelo es capaz de ofrecer más soporte.
- Color: azul
- Maleable, facilita inserción y retirada.
- Los orificios colocados en el soporte permiten el drenaje de las secreciones vaginales.
- Tallas disponibles (diámetro):
 - 55, 60, 65, 70, 75, 80, 85, 90, 95



MODO DE USO

- Su uso debe estar indicado por un médico o personal sanitario competente.
- De uso unipersonal.
- El tiempo de utilización del pesario en el paciente, debe ser determinado por el médico.
- Antes de usar el pesario, comprobar que esté intacto y la bolsa que lo contiene, debidamente sellada.
- Una vez verificado el tamaño correcto, el pesario debe colocarse en la posición correcta apoyando en el útero.



PRECAUCIONES

- No usar sobre heridas abiertas.
- No utilizar por un tiempo superior al indicado por el médico.
- No utilizar en combinación con otros dispositivos médicos o como parte de los mismos.
- No utilizar para suministrar medicación.
- Si el paciente no puede orinar o la incontinencia se intensifica, podría ser debido al uso de una talla incorrecta.
- Contactar con el médico en caso de presentar malestar o dolor.

CONSERVACIÓN

- Guardar el pesario en su embalaje original, en ambiente seco y alejado de fuentes de calor.
- No colocar peso encima de los pesarios.
- Almacenar alejado de lugares polvorientos y de sustancias nocivas.
- No dejarlo al alcance de los niños.
- No desechar en el ambiente, tirarlo en los contenedores apropiados.
- Limpiarlo con agua y jabón neutro. Si es necesario, se podrían usar desinfectantes adicionales. Excepcionalmente, se puede usar un cepillo de dientes suave.

PRESENTACIÓN

En bolsa unitaria sellada.



CE
1434

fleming

